

DEVELOP

Dynamic balance

www.develop.eu


ineo+ 6000

Color | 3.600 pph



Cuando **la calidad**

En un mundo con exceso de información y comunicación ultrarrápida, el color es muy importante porque llama la atención. De hecho, puede suponer la diferencia entre que se lea un documento o que vaya a parar a la papelera. Unos colores brillantes mejoran la capacidad de comunicación y lectura de cualquier documento, y Develop presenta una verdadera innovación en la impresión del alta producción.



La ineo+ 6000 es un sistema de producción digital 4/C de última generación que combina la eficiencia y flexibilidad de la tecnología digital con la calidad de imagen que normalmente se asocia a la impresión offset.

Este sistema Develop es la solución ideal para las salas de impresión corporativas, imprentas digitales e impresores offset. Además de la excepcional calidad de sus impresiones, este sistema de impresión también ofrece la versatilidad, fiabilidad y ahorro necesarios para el entorno de trabajo cotidiano, donde el tiempo es vital.



ineo+ 6000 con unidad de alisamiento (RU-509), apilador de gran capacidad (LS-505), unidad de cosido y plegado (SD-506), grapadora (FS-521), alimentador de documentos (DF-622) y unidad de alimentación de papel (PF-602)

realmente importa



Calidad de impresión excelente = más profesionalidad

Gracias a una resolución real de 1.200 x 1.200 dpi x 8 bits, totalmente compatible con el controlador, la ineo+ 6000 ofrece una calidad de imagen sin rival. Además, gracias a variadas e innovadoras funciones, se consigue la misma excepcional calidad de impresión en todo momento. La función de corrección de la gradación se adapta a las distintas características de los soportes para ahorrar a los operarios el engorroso proceso de crear patrones de prueba. Si se producen cambios en el entorno de impresión y en el motor, la exclusiva tecnología CRS (Retención y Estabilidad del Color) realiza los ajustes necesarios para mantener una óptima calidad de impresión. El control de estabilidad de intervalo corto monitoriza la fidelidad de la imagen durante las operaciones de impresión continua, y realiza automáticamente las correcciones necesarias para garantizar una calidad de imagen estable. Además, las herramientas automatizadas de gestión de color mejoran la productividad gracias a la calibración con manos libres, que permite a los operarios centrar toda su atención en crear una mayor cantidad de trabajos de gran calidad en menos tiempo.

Flexibilidad de soportes y mayor productividad = más clientes

4.260 páginas por hora, incluso en soportes de grosor especial, y una unidad dúplex automática que permite imprimir papel de hasta 300 g/m²: la ineo+ 6000 aumentará su productividad en todos los casos. Sea cual sea el soporte con el que trabaje (papel offset satinado, o tarjetas gruesas de cualquier formato - desde postales hasta SRA3 -), este sistema de impresión permite manejarlo con facilidad y ofrece ajustes manuales para hasta 200 formatos individuales. Una unidad calentadora opcional seca el papel antes de imprimir para evitar que las páginas queden pegadas entre sí y para mejorar la adhesión del tóner. Unas bajas temperaturas de fusión aumentarán la flexibilidad de los soportes. El papel se seca y algunas veces se dobla durante la operación de fusión, por lo que un humidificador opcional vaporiza diminutas gotas de agua en el papel para enfriarlo, evitar la electricidad estática y recuperar su estado original. Todas estas funciones aumentan la calidad de impresión y resultan ventajosas para su negocio.



ineo+ 6000 con unidad de alisamiento (RU-509), grapadora (FS-521), alimentador de documentos (DF-622) y unidad de alimentación de papel (PF-602)

Cuando **la tecnología** realmente impresiona



La innovadora tecnología integrada en el ineo+ 6000 hace que la diferencia de calidad en los documentos creados sea claramente visible.

Tramado personalizado

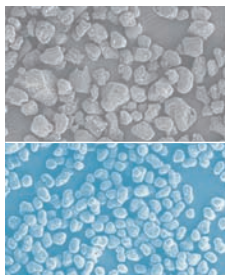
La ineo+ 6000 presenta tres tipos diferentes de trama, tramado por puntos y por líneas, que pueden utilizarse conjuntamente en un trabajo de impresión. Resulta ideal para textos nítidos y definidos con una reproducción de imágenes más uniforme y realista, que coincida perfectamente con los datos de impresión.



ineo+ 6000 con unidad de alisamiento (RU-509), apilador de gran capacidad (LS-505), alimentador de documentos (DF-622) y unidad de alimentación de papel (PF-602)

Tóner ultra fino

Este tóner polimerizado de última generación está formado por partículas ultra finas ($3-5\mu\text{m}$) con una temperatura de fusión más baja que la de los tóners convencionales. Al reducir la tensión sobre el papel y el motor en general, el tóner polimerizado resulta especialmente adecuado para impresiones en serie de elevado volumen. Y además, el tóner mejora la reproducción de las líneas delgadas, garantiza unos colores brillantes y ofrece la mejor densidad posible para el color negro.



Brillante reproducción del color gracias al tóner polimerizado



Sin tecnología TagBit

Con tecnología TagBit

Tecnología TagBit

En la impresión de semitonos, la tecnología TagBit completa o elimina los píxeles del borde para evitar que tenga un aspecto desigual. Las ventajas al imprimir perfiles es que el texto inverso o las líneas delgadas resultan visibles al instante.

Ajuste de la densidad a tiempo real

Durante la impresión continua, el Control de la Densidad de Imagen (IDC) monitoriza la fidelidad de 4/C. Para conseguir la densidad deseada durante la calibración, el sistema ajusta automáticamente la densidad máxima y corrige la densidad de los semitonos para mejorar la eficiencia y garantizar una calidad de imagen estable, sin que ello afecte a los resultados de la impresión.

Corrección de la gradación

El Control de la Densidad de Color corrige las gradaciones para adaptarse al tipo de papel utilizado mediante una función de ajuste automático o manual que transmite los valores de corrección de la gradación al motor. Pueden ajustarse valores de corrección específicos para hasta 15 tipos de papel. Entre las ventajas se incluyen unas gradaciones uniformes de alta densidad y zonas con tonos de piel, la evitación de cualquier posible cambio durante la segunda transferencia y la operación de fusión, así como unas operaciones de calibración más sencillas y sin necesidad de instrumentos.



Cuando **los detalles**

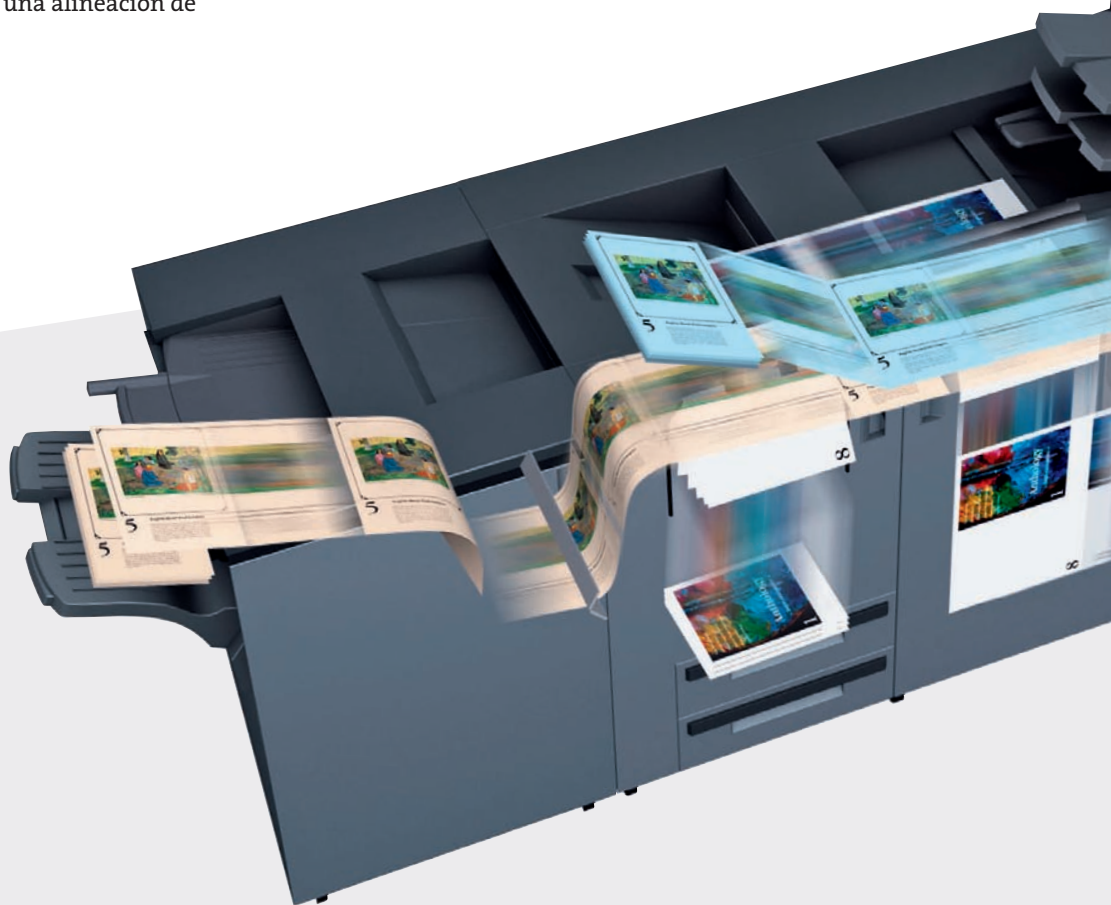
Los detalles técnicos de la ineo+ 6000 sin duda son impresionantes, pero en ningún caso son una finalidad en sí mismos. Simplemente sirven para mejorar las características de su negocio.

Fiabilidad y facilidad de uso para maximizar el tiempo de funcionamiento

- > Nuevo mecanismo de separación del papel por flujo de aire para una mayor compatibilidad con una amplia variedad de tipos de papel
- > La curvatura del papel se reduce notablemente gracias a la función de alisamiento híbrido opcional
- > Alisador humidificador opcional para neutralizar la electricidad estática y reducir el calor excesivo para una alineación de salida más estable

Gestión mejorada de soportes para una mayor variedad de trabajos

- > Manejo de papel altamente flexible: hasta 300 g/m²
- > Elevada capacidad de papel hasta: 7.500 hojas
- > 60 ppm para papel A4 de hasta 135 g/m²
- > Impresión dúplex automática de papel de hasta 300 g/m²



marcan la diferencia

Excepcional modularidad para satisfacer las diversas exigencias de impresión

- > Opciones flexibles de acabado en línea para minimizar los costes de mano de obra y el riesgo de error humano: perforación, perforación de varios orificios para encuadernación de libros con anillas, grapado, plegado, plegado y grapado, y encuadernado encolado
- > Alto grado de modularidad que permite adaptarse a las futuras necesidades de la empresa
- > Gestión del flujo de trabajo, edición de etiquetas de trabajo, cambios de paginación, etc. en el panel de control (con el controlador IC-601)

Excepcional fidelidad y calidad de imagen

- > Impresión a todo color de 1.200 x 1.200 dpi reales, incluso para datos RIPeados (equivalente a una resolución de 1.200 x 3.600 ppp)
- > Procesamiento de datos de 1.200 dpi y 8 bits para unos resultados de alta precisión
- > Tóner polimerizado de alta definición
- > Registro frontal/posterior de alta precisión



Tecnologías de impresión consistentes

- > Impresión continua estable, desde la 1ª página hasta la 5.000ª
- > Control de la densidad de color mediante el Control de Densidad de Imagen (IDC)
- > La alta fidelidad de la imagen se consigue reproduciendo las características de densidad de distintos tipos de papel mediante el Control de la Densidad de Color opcional
- > Calibración de color estable en todas las superficies de impresión gracias al Ajuste del Equilibrio de Densidad

Cuando se obtiene lo que **realmente se necesita**

En Develop sabemos que no existen dos entornos de producción iguales.

De modo que para satisfacer las necesidades específicas de nuestros clientes, la ineo+ 6000 presenta un diseño modular para conseguir la máxima flexibilidad y unos resultados personalizados. De esta forma, estamos convencidos de que nuestra amplia gama de opciones de acabado satisfarán todas sus necesidades.

GP-501

Unidad perforadora múltiple

- > Gran variedad de estilos de perforación de orificios
- > Molde intercambiable (marcas de perforación)



Varias posiciones de perforación

FS-521*

Unidad finalizadora con grapadora de 100 hojas

- > Capacidad de grapado de 100 hojas (80 g/m²)
- > Grapado automático en la esquina o en dos puntos
- > El cierre en línea corta las grapas largas para conseguir un buen acabado en los documentos con menos páginas

* También está disponible la unidad finalizadora con grapadora de 50 hojas (FS-531)



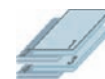
Grapado en dos puntos



Grapado en esquina



Grapado variable



Clasificado y agrupado por desplazamiento

SD-506

Unidad de plegado y grapado con desbarbado

- > Plegado y grapado de alta precisión (grapado después de plegado) con mínimos desplazamientos de imagen
- > Máx. 50 hojas (80 g/m²) para folletos de hasta 200 páginas
- > Con desbarbado automático para conseguir un mejor acabado
- > Plegado múltiple por la parte central y plegado de múltiples cartas con un máximo de cinco hojas (80 g/m²)



Folleto



Folleto con soportes combinados



Trípticos de varias páginas



Desbarbado

FS-612
Unidad finalizadora con folleto de 80 páginas

- > Función de folleto de 80 páginas
- > Función de plegado central de 20 hojas (80 g/m²)
- > Capacidad de grapado de 50 hojas (80 g/m²)
- > Plegado central o de cartas
- > Inserción del papel y perforación automática (opcional)



Folleto



Grapado en dos puntos y en esquina



Díptico



Triptico



Clasificado y agrupado por desplazamiento

FD-503
Unidad de plegado

- > Seis funciones de plegado diferentes: plegado central, pliegue de carta interior, pliegue de carta exterior, doble paralelo, pliegue en Z y pliegue en acordeón
- > Perforación de 2 ó 4 orificios con selección de posición izquierda o superior
- > Inserción de papel
- > Procesamiento en línea y procesamiento manual de documentos ya impresos



Inserción de páginas con soportes combinados



Perforado de 2 y 4 agujeros



Multiplex plegados

- Díptico
- Triptico
- Triptico en zigzag
- Desplegable doble en paralelo
- Desplegable envolvente
- Plegado en zeta

LS-505
Apilador de gran capacidad

- > La unidad apiladora con carro tiene una capacidad de hasta 5.000 hojas
- > Presenta una función de apilado offset para separar los grupos



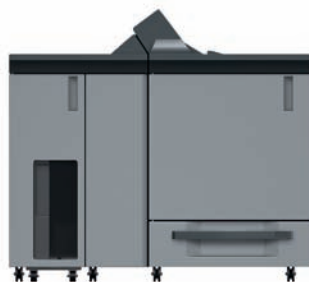
Apilado uniforme sobre carrito



Clasificado y agrupado por desplazamiento sobre carrito

PB-503
Encuadernadora encoladora

- > Máx. 300 hojas
- > Encuadernación perfecta para libros con un grosor de hasta 30 mm
- > Impresión en línea y encolado
- > No es necesario recortar por tres puntos gracias a la tecnología de alineación del papel
- > En la carretilla se apilan automáticamente los libros finalizados



Libro



Desbarbado

Cuando un control perfecto realmente importa

Una impresora de producción digital en color puede ofrecer unos excelentes resultados y optimizar los flujos de trabajo, pero sólo si está conectada a un controlador de alto rendimiento. Por ello, Develop ofrece cuatro diferentes controladores para la ineo⁺ 6000. Y los cuatro ofrecen unas ventajas considerables.

El polifacético perfecto: Controlador externo EFI® IC-306

El controlador de impresión IC-306 permite conseguir unos flujos de trabajo optimizados y unos resultados fiables.

Disfrutará de una excepcional calidad de impresión, de una amplia variedad de soportes y de posibilidades de acabado profesionales, de forma que podrá gestionar fácilmente las tiradas de impresión en color, sea cual sea su extensión, en el menor tiempo posible.

Principales ventajas:

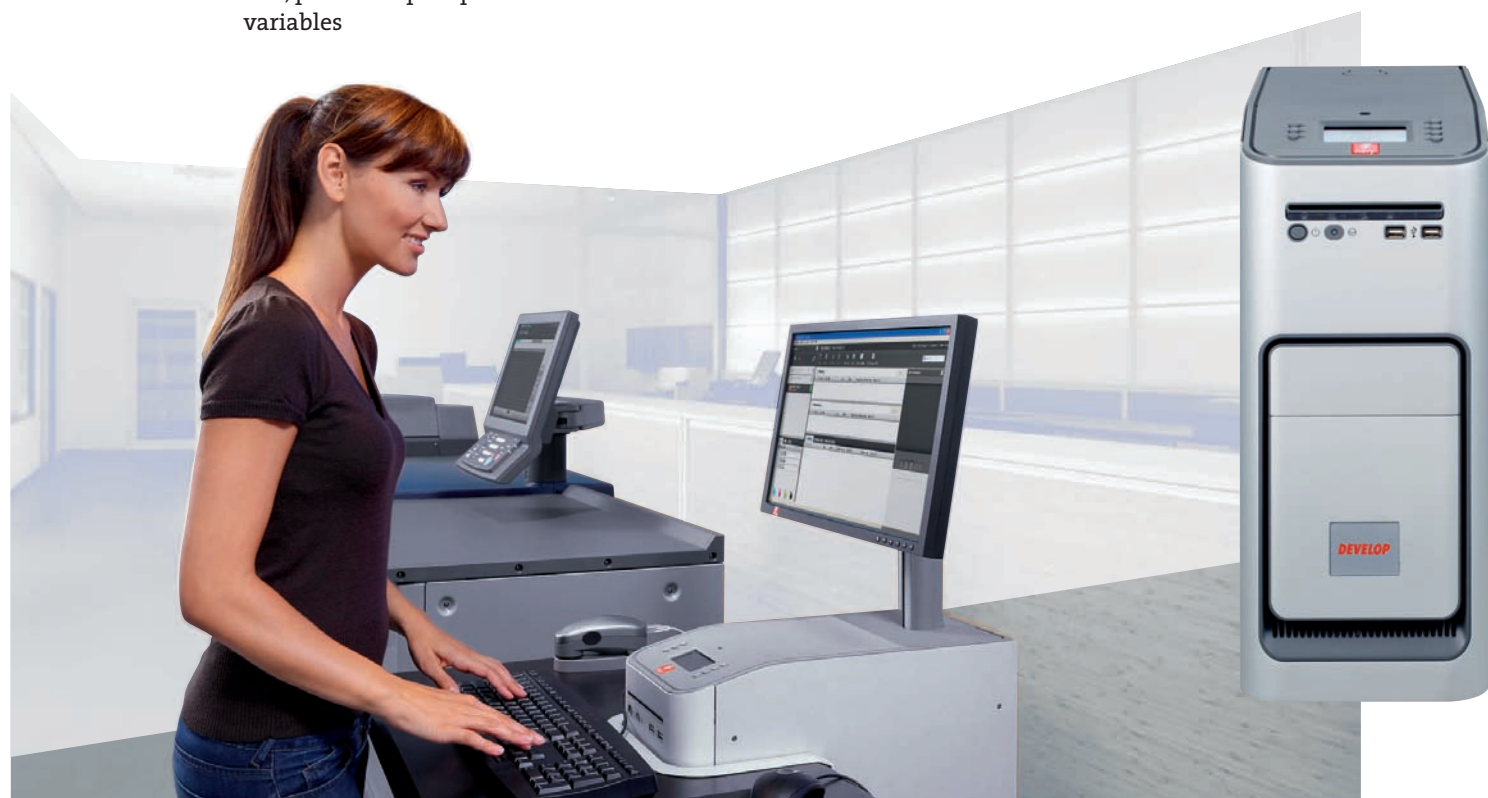
- › Fácil funcionamiento gracias a una intuitiva pantalla de gran tamaño
- › Software de alto rendimiento para una supervisión y control optimizados del flujo de trabajo
- › Colores brillantes gracias al sistema de gestión de color EFI ColorWise®
- › Compatibilidad con VDP de rendimiento extra alto, para un rápido procesamiento de los datos variables

Eficacia probada y demostrada: Controlador externo Creo® IC-307

El controlador de impresión IC-307 facilita la impresión en color digital y ofrece una excepcional calidad de imagen, un cómodo funcionamiento y numerosas herramientas de gestión del color. La impresión de alto rendimiento y la funcionalidad VDP hacen que el IC-307 sea el controlador ideal para los exigentes entornos de impresión gráfica o en serie.

Principales ventajas:

- › Perfecta integración en los flujos de trabajo offset mediante JDF
- › Sencilla conectividad con productos de terceros, como Kodak Brisque® o Prinergy®
- › Composición de hojas precisa e intuitiva
- › Innovadoras funciones gráficas, como trapping, suavizado de fuentes o GCR





Una potente herramienta para la impresión en color **Controlador integrado EFI® IC-413**

El controlador de impresión en color IC-413 está totalmente equipado para afrontar los retos de las modernas aplicaciones comerciales. Sus resultados son excelentes no sólo en el procesamiento del color y la productividad, sino que también ofrece una amplia gama de funciones (opcionales) de seguridad.

Principales ventajas:

- > Fiery ColorWise® permite conseguir un color excelente desde la primera impresión
- > Creación de colores planos personales
- > Borrado seguro (opcional) - ofrece mayor seguridad en el borrado de datos del disco duro del controlador

El modelo básico ideal: **Controlador Develop integrado IC-601**

El controlador de impresión IC-601 de Develop es la solución ideal para una empresa que desea pasar a imprimir en serie. Este controlador integrado ofrece una alta calidad y rendimiento (compatible con las especificaciones del motor de 1200 ppp/60 ppm), una buena gestión del color y una perfecta integración con una amplia gama de aplicaciones Develop, y todo ello a un precio asequible. Y además, este controlador puede manejarse desde el panel de control del ineo+ 6000.

Principales ventajas:

- > Visualización de la lista de trabajos
- > Edición de las páginas
- > Preparación y gestión de la tabla de calibración
- > Ajuste de la curva de tono con comparación "antes-después" a partir de la previsualización de ejemplo
- > Utilidad de color plano Pantone®, TOYO®, DIC® y HKS: convierte los valores CMYK en valores específicos para la impresora
- > Color alternativo: convierte los valores RGB/CMYK de los gráficos en valores específicos para la impresora



ineo⁺ 6000

DATOS GENERALES

Velocidad de impresión y copia

> A4

Máx. 60 ppm, Máx. 3.600 pph

> A3

Máx. 34 ppm, Máx. 2.040 pph

Sistema de impresión

Láser

Gradación

256

Alimentación de papel

> De serie: 1.500 hojas (3 x 500 hojas por bandeja, 64 - 256 g/m²)

Formato del papel

A5 - A3 con sangrado total
Máx. 330 x 487 mm (A3+)

Área imprimible

Máx. 321 x 480 mm (A3+)

Memoria

6 x 384 MB RAM

Tiempo de calentamiento

Menos de 420 segundos

Dimensiones (Anch. x Alt. x Prof.)

760 x 1.076 x 992 mm (incl. la tapa original)

Peso

Aprox. 353 kg (sólo la unidad principal)

alimentación eléctrica

230 V / 32A / 50 Hz

CONTROLADOR DE IMPRESIÓN

ESPECIFICACIONES (OPCIONAL)

Resolución

Impresión: máx. 1.200 x 1.200 dpi

IC-306 Controlador Fiery externo

CPU: Intel Core2 Duo Quad @ 2,66 GHz

Memoria RAM: 2 GB, HDD: 160 GB

Interface: 10/100/1000-Base-T

Lenguaje de impresora: Ps3

IC-413 Controlador EFI integrado

CPU: Intel Dual Core @ 2,6 GHz Memoria

RAM: 2 GB

HDD: 160 GB

Interface: 10/100/1000-Base-T

Lenguaje de impresora: PS3, PCL5c/6

IC-307 Plus Controlador Creo externo

CPU: Intel Core i7 @ 2,8 GHz

Memoria RAM: 2 GB RAM más 3 GB de memoria de imagen

HDD: memoria de sistema de 2 x 500 GB,

memoria de imagen de 2 x 500 GB

Interface: 10/100/1000-Base-T

Lenguaje de impresora: Ps3

IC-601 Controlador Develop integrado

CPU: Intel Core 2 Duo @ 2,8 GHz

Memoria RAM: 4 GB

HDD: 2 x 250 GB

Interface: 10/100/1000-Base-T Lenguaje de

impresora: Ps3, PCL5c/6

ESPECIFICACIONES DEL ESCÁNER

Tipo de escaneado

Escaneado Twain, Escaneado a e-mail /FTP /

HDD/SMB (PC)

Resolución

Máx. 600 x 600 ppp (con controlador opcional)

Velocidad de escaneado

Máx. 40 opm

ESPECIFICACIONES DE COPIADO

Alimentador de documentos

El alimentador de documentos dúplex es opcional A5 - A3 (100 hojas, máx. 210 g/m²)

Preselección de copia

1 - 9.999

Zoom - función

25 - 400% en incrementos del 0,1%

Primera copia en A4

Menos de 6,5 segundos

Resolución

Máx. 600 x 600 ppp

Memoria (opcional)

6 x 160 GB HDD

OPCIONES

Unidad de plegado FD-503

Salida para un máximo de 2.500 hojas, Inserción de hoja preimpresa (PI), 2 Bandejas para inserción posterior para 500 hojas cada una, Perforación (2 y 4 orificios), Plegado (plegado por la mitad, plegado en forma de Z, plegado en acordeón, pliegue de carta interior/exterior, doble plegado paralelo), Bandeja secundaria para un máximo de 200 hojas

Grapadora para 100 hojas FS-521

Grapado en dos puntos y en esquina, Longitud variable de las grapas (mecanismo de corte), Salida para un máximo de 3.000 hojas, Bandeja secundaria para un máximo de 200 hojas, Clasificado por desplazamiento automático y Agrupado

Grapadora para 50 hojas FS-531

Grapado en dos puntos y en esquina, Salida para hasta 3.000 hojas, Bandeja secundaria para un máximo de 100 hojas, Clasificado y agrupado por desplazamiento automático, unidad de inserción posterior opcional PI-502 (2 x 200 hojas) y unidad perforadora PK-512

Finalizador versátil FS-612

Creación de folletos para un máximo de 20 hojas (80 imágenes), Grapado en dos puntos y en la esquina (50 hojas), Plegado central y pliegue de carta interior, Clasificado y agrupado por desplazamiento automático, Salida para hasta 2.500 hojas, Bandeja secundaria para 100 hojas, Insertador posterior opcional PI-502 (2 x 200 hojas) y Unidad de perforación PK-512

Finalizador de folletos SD-506

Creación de folletos para un máximo de 50 hojas (200 imágenes), Plegado y grapado, Desbarbado, Bandeja de salida para un máximo de 50 folletos, Plegado de varias hojas/Pliegue de carta interior, Bandeja secundaria para un máximo de 200 hojas

Apilador de gran tamaño LS-505

Capacidad de apilado de hasta 5.000 hojas, Bandeja secundaria para un máximo de 200 hojas, Apilador con carro (5.000 hojas), Apilado con desplazamiento automático

Unidad perforadora GBC GP-501

Unidad perforadora inteligente para encuadernación con anillas, plástico, alambre, bobinas de color, velo y otras posibilidades de encuadernación

Encuadernador Perfect Binder PB-503

Sistema de encuadernación por cola termofusible, Recorte de portadas a una cara integrado, Libros desde A5 hasta A4, Libros desde 10 hojas hasta 300 hojas (30 mm de anchura del lomo), Bandeja del papel de cubierta para hasta 1.000 hojas, Capacidad de apilador de libros de hasta 3.300 hojas x 2 pilas, Bandeja secundaria para 200 hojas

Unidad de avance RU-509

Unidad humidificadora HM-102

Alimentador de documentos DF-622

Mesa de trabajo WT-508

Tapa de original OC-506

Unidad Relay RU-506 para GP-501

Kit de disco duro HD-514

Kit de previsualización PH-102

Bandeja de salida OT-502

Bandeja de entrada manual (250 hojas) MB-504

Bandeja de gran capacidad LU-202

B5 - SRA3, 1 x 2.500 hojas (64 - 300 g/m²)

Unidad de alimentación de papel PF-602

Bandeja 1 / bandeja 2 de 3.000 hojas, A6 - SRA3, 64 - 256/300 g/m², Tamaños estándar desde A6 - SRA3

Calentador deshumidificador HT-503/504

para LU-202/PF-602

* Para configuraciones definitivas, consulte con su proveedor o distribuidor local, puesto que no es posible combinar cada opción entre sí.

DEVELOP

Develop GmbH Hessenstraße 1 30855 Langenhagen Germany www.develop.eu



Todos los datos relativos a la capacidad de papel del alimentador de documentos, a los accesorios de procesamiento final y a las bandejas de papel se refieren a papel con un gramaje de 80 g/m² a menos que se indique expresamente lo contrario.

Todos los datos relativos a la velocidad de impresión, escaneado o fax se refieren a papel de tamaño A4 y con un gramaje de 80 g/m² a menos que se indique expresamente lo contrario.

Todos los datos relativos a los gramajes del papel se refieren a soportes recomendados por Develop

Todos los datos técnicos corresponden a los datos disponibles en el momento de imprimirse este texto. Develop se reserva el derecho a realizar modificaciones técnicas.

Develop e ineo son marcas comerciales registradas/nombres de productos propiedad de Develop GmbH. El resto de las marcas o nombres de productos son marcas comerciales registradas o nombres de productos de sus respectivos fabricantes. Develop no acepta ninguna responsabilidad ni asume ninguna garantía para dichos productos.

4854920106000 | Noviembre de 2010